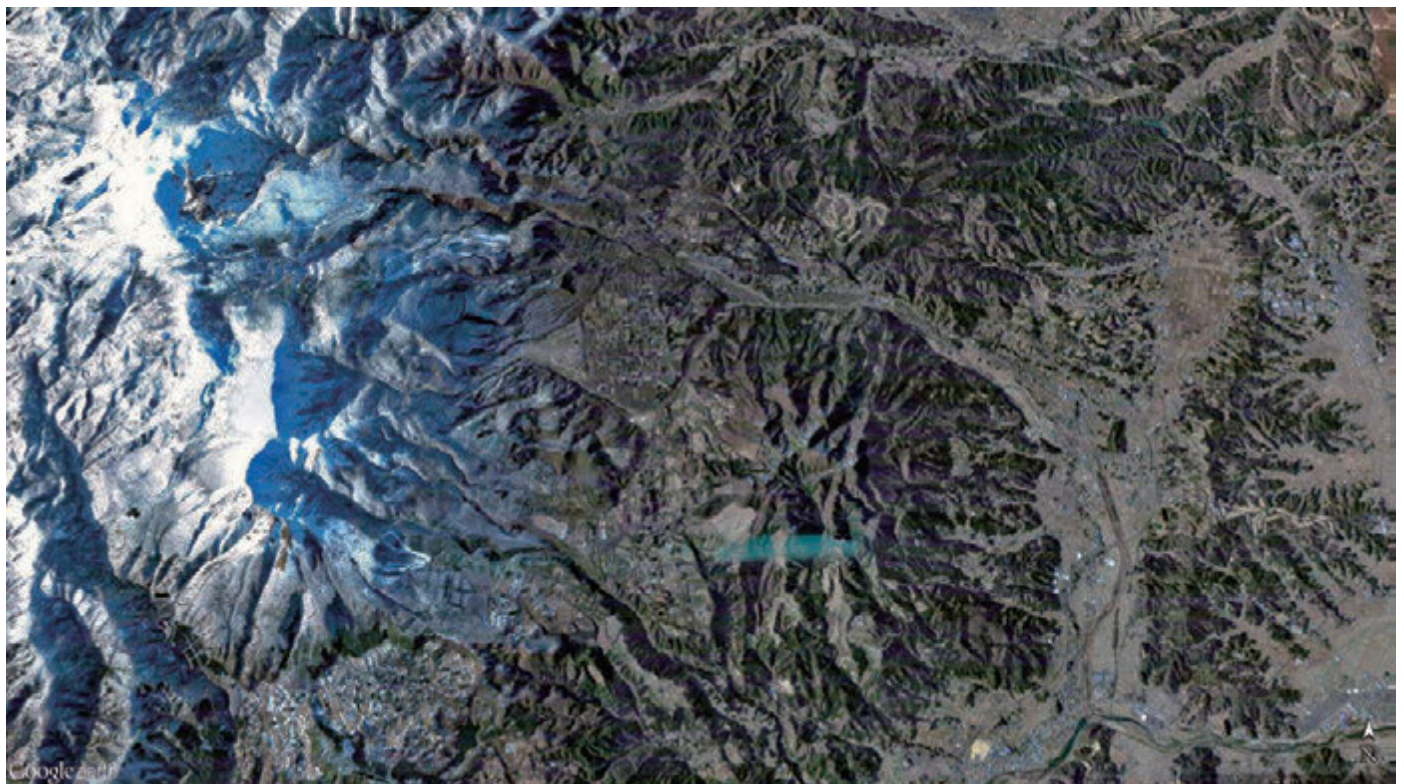




ジオポイント一覽

(ジオサイト別・テーマ別)



ジオサイト別ジオポイント一覧

～エリアで見る～

サイト番号① 蔵王火山ジオサイト		サイト番号② 遠刈田ジオサイト	
メインテーマ： 山の上の火山 —火口湖に秘められた火山の素顔—		メインテーマ： 山の暮らしと温泉 —火山地形と高原の産業—	
サブテーマ：蔵王火山のダイナミックな活動の歴史／山の上の火山／過去に数千回もの噴火を繰り返しながら現在の山体を形成した活火山／活動の歴史は100万年以上前に始まり、約30万～10万年前、約3万年前の活動期／有史以降の噴火記録／山体を覆う溶岩流の痕跡や崩壊地形の多くは「御釜」や「馬の背」、「駒草平」や「芝草平」などの美しい景勝地		サブテーマ：蔵王火山の活動が山麓に作り出した火山地形と、大地の恵みを活かして独自の文化を作り出した人びとの営み／蔵王火山と山麓の人々の営みが接する／清流「澄川」と硫黄が混流する「濁川」／南蔵王「屏風岳」の噴火による七日原扇状地／蔵王参詣の拠点として賑わった遠刈田温泉／木地師の活動／開拓と酪農・高原野菜栽培	
① - 1	五色岳(御釜)	② - 1	遠刈田温泉
① - 2	刈田岳	② - 2	七日原扇状地
① - 3	馬の背	② - 3	蔵王酪農センター (ふれあい牧場ハートランド)
① - 4	大黒天	② - 4	権現山と遠刈田段丘
① - 5	駒草平 (不帰の滝・振子滝)	② - 5	岩崎山金山跡 (籠山)
① - 6	賽の碓	② - 6	刈田嶺神社 (蔵王大権現)里宮
① - 7	御田の神湿原	② - 7	新地こけし集落
① - 8	刈田嶺神社 (蔵王大権現)奥宮	② - 8	みやぎ蔵王こけし館
① - 9	伊達宗高公命願碑	② - 9	北原尾開拓地*
① - 10	滝見台* (不動滝・三階滝・地藏滝)	② - 10	澄川*
① - 11	蔵王古道*	② - 11	濁川*
① - 12	熊野岳*	② - 12	鬼石原扇状地*
① - 13	前山*	② - 13	蔵王野鳥の森* (ことりはうす)
① - 14	大露頭*	② - 14	土浮山の露頭*
① - 15	ロバの耳岩*	② - 15	冷水堂の清水* (冷泉堂)
① - 16	屏風岳*	② - 16	わさび沢湧水*
① - 17	硫黄鉱山跡*	② - 17	遠刈田製鉄所高炉跡*
① - 18	えぼし千年杉*	② - 18	土浮山鉱山* (ベントナイト採掘場)
① - 19	エコラインのミズナラ*		
① - 20	アオモリドマツ林*		
① - 21	名号峰*		
① - 22	芝草平*		

①-1: (ジオサイト番号-ジオポイント番号)

*: 調査予定地

サイト番号③ 松川ジオサイト		サイト番号④ 青麻山ジオサイト	
メインテーマ： 二つの川の話 —火山山麓の災害と恵み—		メインテーマ： 眠れる山から祈る —自然神信仰と修験道—	
サブテーマ:火山山麓の河川流域での土砂災害の脅威と、そうした大地の営みが山麓につくり出した段丘地形を舞台とした人びとの暮らしの営み/源流は「澄川」と「濁川」/火山山麓の河川流域に息づく人びとの暮らし/松川中流域の段丘地形/縄文人の暮らし/桃や梨を生産する果樹園/水力発電と灌漑用水/災害の歴史と現在も続く火山砂防工事		サブテーマ:青麻山を舞台として息づいてきた歴史ある山岳信仰や地域の人びとの暮らしの営み/蔵王火山にまつわる古くからの信仰が息づく/蔵王火山より古い青麻火山の活動/かつて青麻山頂に鎮座した刈田嶺神社/「蔵王山」ゆかりの修験者・願行/縄文人の暮らし/豊かな農産物/宮宿が置かれた松川と白石川の合流点	
③ - 1	澄川・濁川合流点	④ - 1	刈田嶺神社 (白鳥大明神)
③ - 2	松川河岸段丘	④ - 2	願行寺廃寺跡
③ - 3	虎岩分土工	④ - 3	馬頭観音の巨礫
③ - 4	とんがり山	④ - 4	宝龍権現清水
③ - 5	仙台真田家史跡	④ - 5	青麻山*
③ - 6	松川*	④ - 6	恵水不動の清水*
③ - 7	段丘面上の巨礫群*	④ - 7	向山桃園跡* (山家安治君頌徳碑)
③ - 8	段丘面上の縄文遺跡群*	④ - 8	曲竹丸沢果樹園団地*
③ - 9	段丘面上の果樹園*	④ - 9	青麻山麓の縄文遺跡群*
③ - 10	松川砂利採掘場*	④ - 10	我妻家住宅*
③ - 11	松川の旧流路*	④ - 11	奥州街道と笹谷街道*
③ - 12	遠刈田発電所*	④ - 12	曲竹一里塚*
③ - 13	曲竹発電所*		
③ - 14	澄川用水*		
③ - 15	黒沢尻用水*		
③ - 16	松川砂防公園*		
③ - 17	松川火山砂防工事現場*		

①-1: (ジオサイト番号-ジオポイント番号)

*:調査予定地

サイト番号⑤ 円田盆地ジオサイト		
メインテーマ： 埋もれた湖の謎 ―蔵王火山前史を紐解く―		
サブテーマ：蔵王火山ができる以前の大地の営みを知らせてくれる円田盆地と、そこを舞台として息づいてきた歴史ある山麓の人びとの暮らしの営み／地形を活かした稲作が古くから根付く／日本列島の形成と陥没カルデラ／蔵王火山や青麻火山ができる以前、広大な湖があった／「円田珪藻土」の採掘／弥生時代以降の人びとの暮らし／寛永の大噴火と湯口清水		
⑤ - 1	円田盆地	
⑤ - 2	塩沢大山果樹園団地	
⑤ - 3	湯口清水 (水神社)	
⑤ - 4	平沢弥陀の杉(だるま杉)	
⑤ - 5	一本杉の湧水	
⑤ - 6	鎌倉温泉* (鎌倉沢)	
⑤ - 7	円田珪藻土採掘跡*	
⑤ - 8	向山不動尊の湧水*	
⑤ - 9	大鳥神社*	
⑤ - 10	白山神社の杉並木*	
⑤ - 11	平沢要害と新町*	
⑤ - 12	円田盆地の遺跡群*	
⑤ - 13	ひがしね古墳の森*	
⑤ - 14	兵糧館跡* (兵衛館跡)	ジオサイト 合計5か所
⑤ - 15	十郎田遺跡*	蔵王火山ジオサイト
⑤ - 16	奥平家住宅*	遠刈田ジオサイト
		松川ジオサイト
		青麻山ジオサイト
		円田盆地ジオサイト
		ジオポイント 合計85か所

①-1: (ジオサイト番号-ジオポイント番号)

*:調査予定地